

Bureaux d'études, réhabilitation, architecture, gestion de patrimoine : vos travaux nécessitent reprise, modification, conversion en objets et au format IFC des plans papiers ou électroniques PDF, DWG, DXF, ... WisImage FM est LA solution.

Quelle que soit le support actuel de vos plans, WisImage FM a la réponse :

Récupération :

- Plans papiers
- Plans numérisés
- Plans vectoriels DAO
- Saisie de nouveaux projets

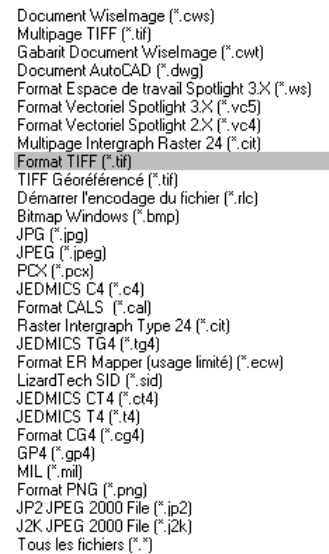
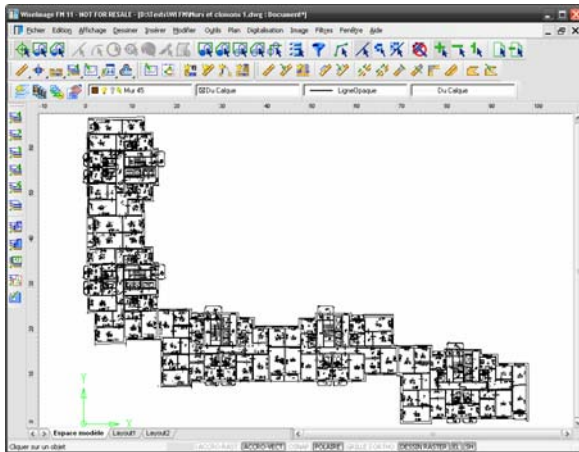


➔ Vous disposez de plans papiers ?

WisImage FM pilote une large gamme de scanners moyen et grand format A0, 36 pouces et 42 pouces (Océ, HP, Contex, Colortrac, Graphtec,...) Les plans seront alors numérisés, sous la forme d'un « raster », c'est-à-dire l'équivalent d'une Image.

➔ Vous disposez de plans déjà numérisés ? :

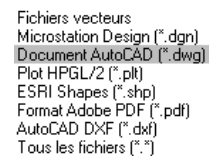
WisImage FM intègre les fonctions pour ouvrir les scans au format TIFF, PDF raster,



JPEG, BMP etc....: WisImage FM intègre les fonctions pour rapidement nettoyer, améliorer, mettre à l'échelle, mesurer, retoucher, modifier directement ces fichiers scans sans être obligé de les redessiner

➔ Vous disposez de plans vectoriels ? issus d'anciens ou récents programmes de DAO/CAO :

WisImage FM intègre les fonctions pour ouvrir, modifier et préparer les plans aux formats vectoriels type DWG, DXF, PLOT HPGL, etc...

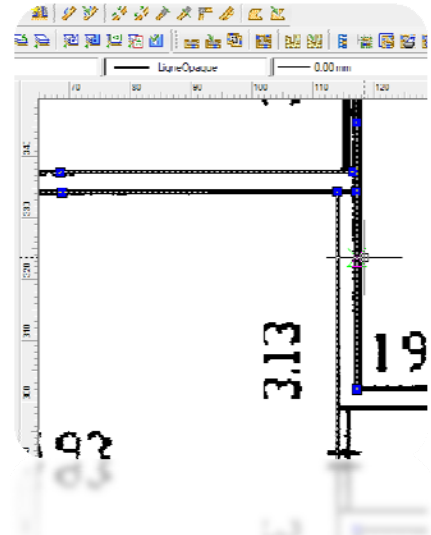


➔ Vous commencez un projet ?

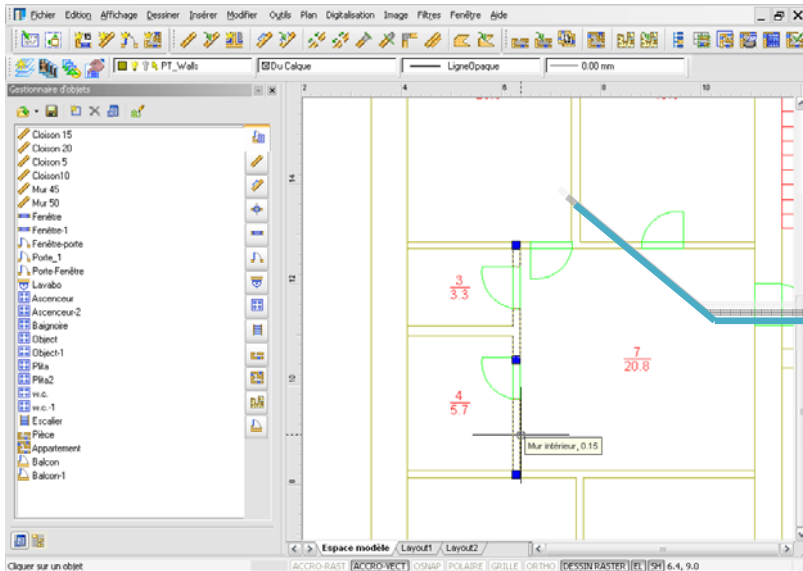
WisImage FM permet de créer simplement le plan d'étage au format objet.

Conversion :

WisImage FM intègre une fonction de reconnaissance des objets afin de transformer les pixels des plans numérisés et les vecteurs bruts (lignes, arcs, cercles, blocs,..) en objets « intelligents » : murs, portes, fenêtres, pièces.... Ces objets sont modifiables.

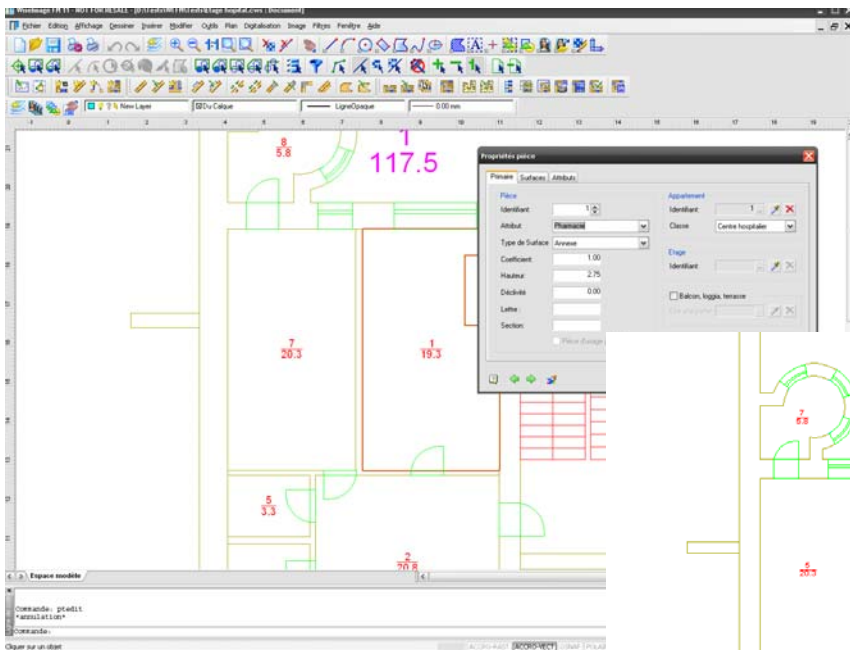


WisImage FM a converti le rectangle vectoriel en objet MUR.



WisImage FM analyse aussi les calques et permet de ranger et convertir les données vectorielles brutes suivant une charte graphique établie.

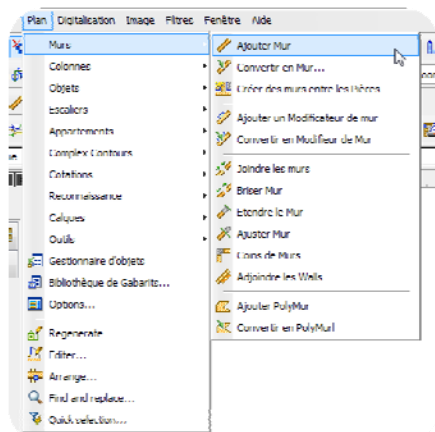
L'utilisateur peut ajouter les informations relatives aux murs et objets. WisImage FM calcule et affiche les informations relatives aux pièces : numérotation, superficie des pièces,.... Ces données sont aussi exportées vers Excel ou un autre programme. Les données sont



Propriétés appartement

Label	Surface	Hauteur	Formule de Surface
1.0 - Accueil	20.8	2.75	20.8
1.1 - Intérieur	21.4	2.75	21.4
1.2 - Pharmacie	19.3	2.75	3.38*6.18+1.6
1.3 - Chambre	3.3	2.75	3.3
1.4 - Chambre	5.7	2.75	5.7
1.5 - Chambre	20.3	2.75	20.3
1.6 - Laboratoire	20.9	2.75	20.9
1.0 - Balcon	5.8	2.75	5.8

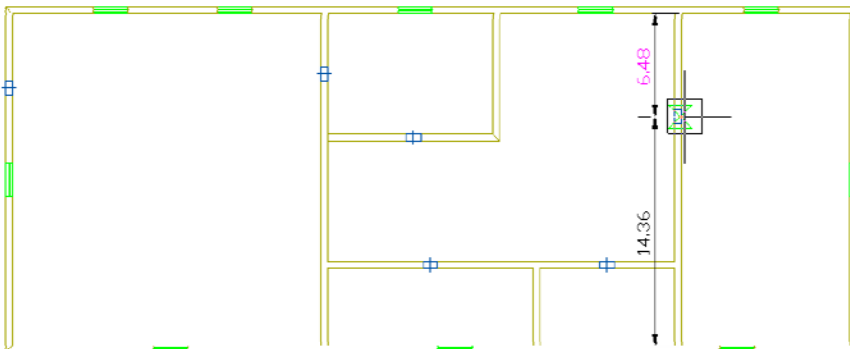
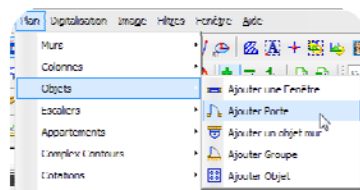
exportables au format DWG et IFC et donc exploitables par tous les collaborateurs en interne ou externes de la société, de l'architecte au sous-traitant, du BE au gestionnaire.



Nouveaux Projets :

Commencer un projet en utilisant les fonctions de dessin intelligent de WisImage

FM en utilisant les objets Murs, Postes Fenêtre et générez directement le projet au format IFC.



Exportation vers le format IFC :

WisImage FM permet d'exporter les plans au format IFC.

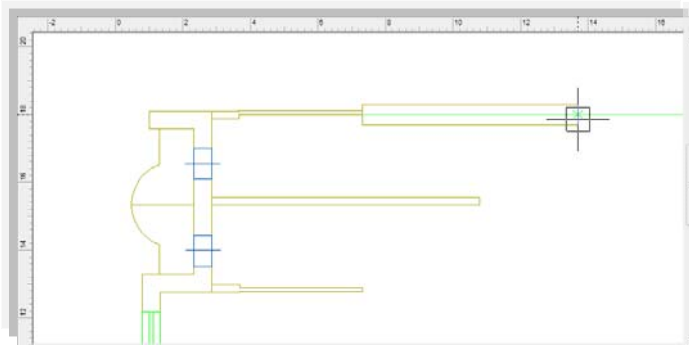
Le fichier IFC généré peut ensuite être exploité par un autre logiciel.

WisImage FM est fourni avec une visionneuse IFC 3D.



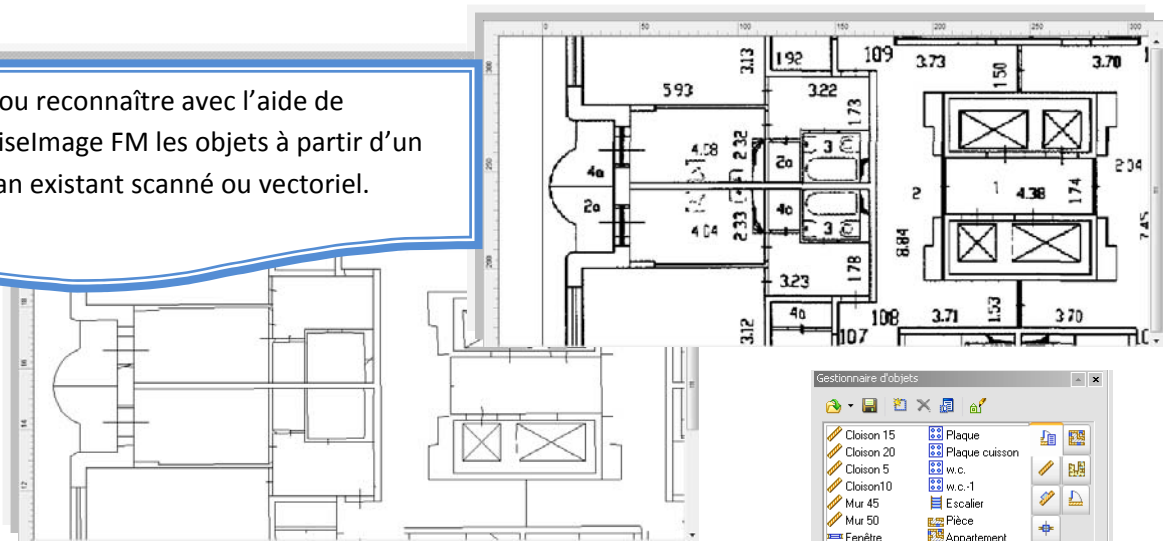
WisImage FM permet aussi d'importer les plans d'étage IFC pour leur modification simple.

Récapitulons... Grâce à WiselImage FM :

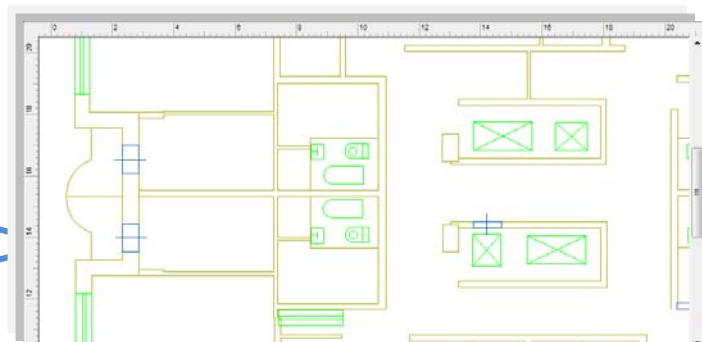
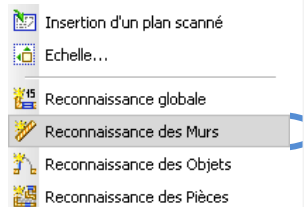
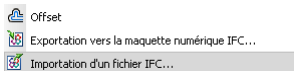
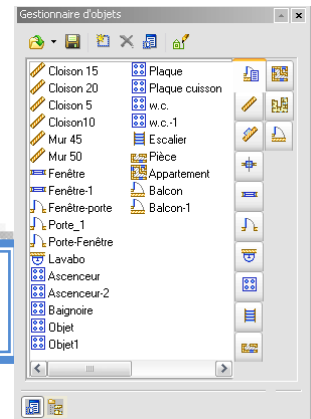


Créer votre plan en utilisant les nombreux outils paramétriques : murs, colonnes, portes, fenêtres, escaliers, autres objets...

... ou reconnaître avec l'aide de WiselImage FM les objets à partir d'un plan existant scanné ou vectoriel.



La bibliothèque des objets permet ensuite de générer un fichier IFC



Contacts : RasterTech SARL

Email : info@rastertech.fr - Tél. : +33 (0) 320 031 637

Fax : +33 (0) 826 701 439

Email : info@rastertech.fr - <http://www.rastertech.fr>

RASTERTECH S.A.R.L. - SIRET 453 601 460 00018 CODE APE 722 A