

[www.rastertech.fr](http://www.rastertech.fr)  
[info@rastertech.fr](mailto:info@rastertech.fr)  
Tél: (+33) 03 200 316 37  
Fax: (+33) 08 26 701 439

# 6 BONNES RAISONS D'ADOPTER WISEIMAGE 11

## 1. WiselImage 11 est compatible Windows Vista

## 2. Compatible DWG

Importation des fichiers AutoCAD 2008 /2009 et DXF

Support des styles de ligne et hachure

Fenêtre de mise en page comme dans AutoCAD

## 3. Système de coordonnées

Système de coordonnées utilisateur (icône SCU)

Nouvelles unités angulaires

## 4. Edition style AutoCAD

Ajout de construction d'objets (Ligne, cercle) et d'objets primitifs

Sélection par sommet pour les polygones

Accroche objet en mode vecteur et en mode raster

support des onglets présentations (format DWG)

Outils de Construction : droite, demi-droite (Xray)

## 5. Application externe et automatisation

WiselImage permet la création de scripts par glisser déposer de commandes, les batchs et l'utilisation de scripts js compilés

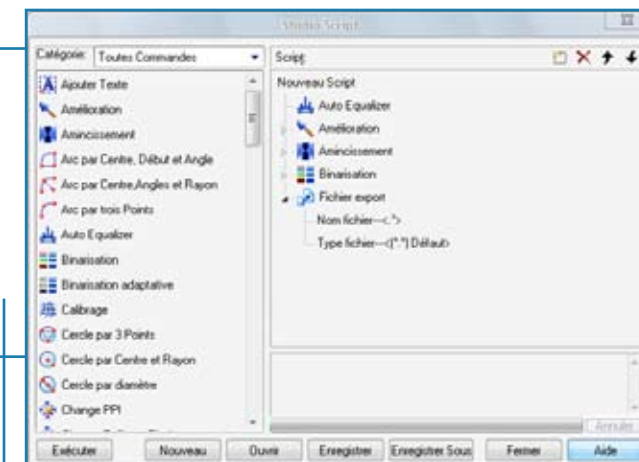
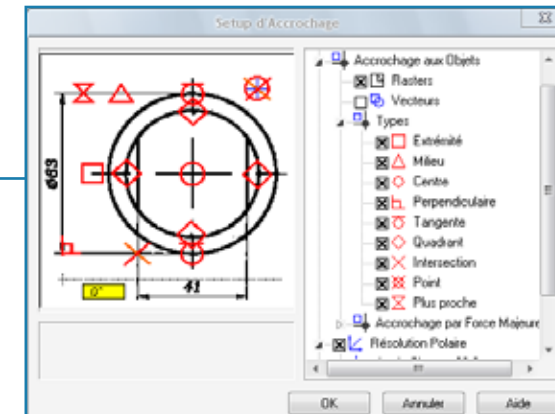
## 6. Amélioration de la rapidité et de la flexibilité

Amélioration du format CWS : plus compact et robuste

Sauvegarde automatique et récupération de données

Dialogue de configuration d'impression redessiné

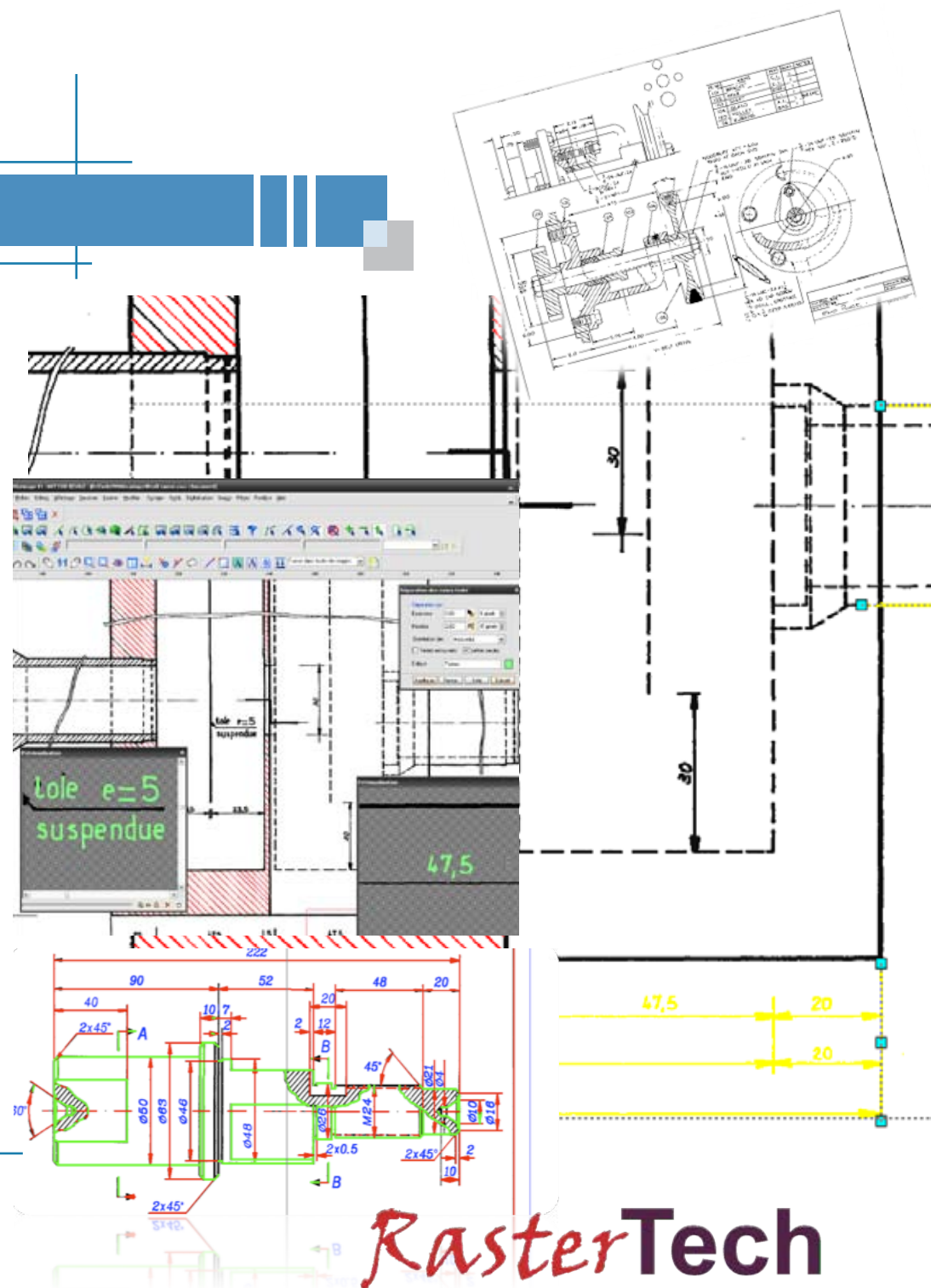
Image individuelle pour chaque insertion d'objets raster



# SOLUTION TOUT EN UN POUR UNE LARGE GAMME D'APPLICATIONS

DESSINATEURS INDUSTRIELS DU SECTEUR ELECTRIQUE,  
MÉCANIQUE, ARCHITECTURAL

- Redressement des images
- Gestion des calques et des images
- Assemblage des plans ou images
- Nettoyage et calibrage des plans
- Gestion du système de coordonnées
- Numérisation des plans
- Séparation des zones de textes et des symboles
- Suivi de lignes pour le tracé des voies
- Reconnaissance OCR
- Création de listing
- Digitalisation automatique des contours
- Digitalisation à l'écran
- Outils de dessin vecteur
- Traitement de l'image
- Cotation
- Nombreux formats d'import et d'export DWG DXF SHP DGN
- Correction des polygones et polylignes
- Programmation de scripts
- Mise en page et impression
- Compression des données
- Connexion directe aux scanners Graphtec, ColorTrac, Vidar, Contex et Océ



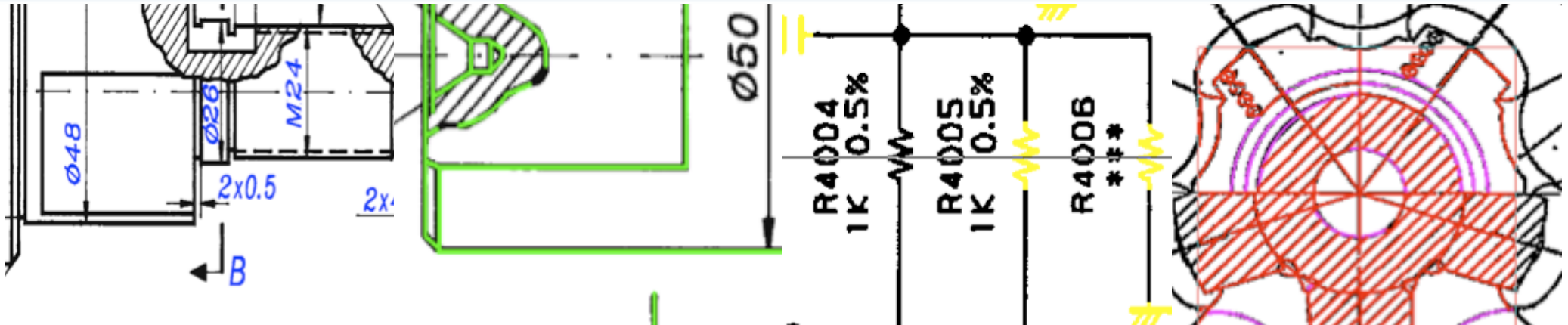
**RasterTech**

*"giving you the right image"*

# GAGNEZ EN PRODUCTIVITÉ

Diffusé dans le monde entier à plus de 10 000 exemplaires, WiselImage® et WiselImage PRO® sont les outils généralistes de manipulation des documents raster (plans numérisés, images bitmap) par excellence et parfaitement adaptés aux besoins des professionnels du dessin industriel.

## PLAN MONOCHROME



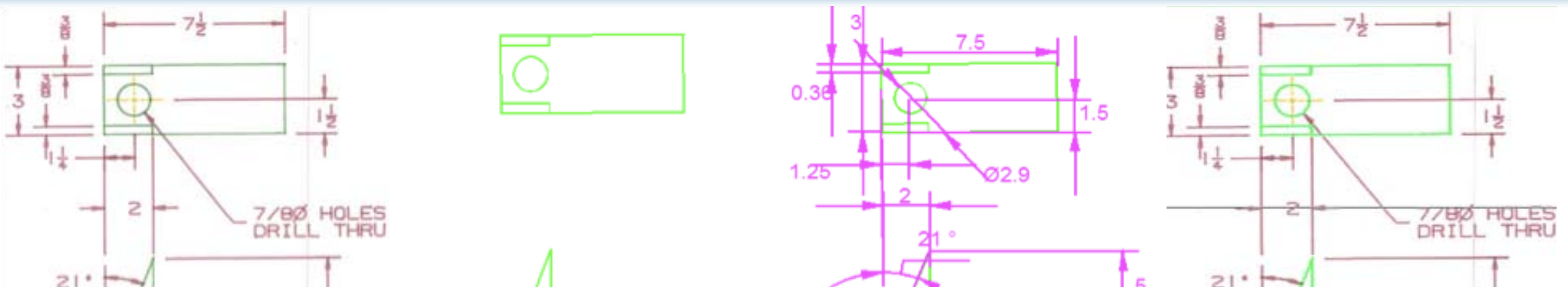
Détection automatique des textes

Contour automatique des pièces

Reconnaissance automatique des symboles

Hachures automatiques des coupes

## PLAN COULEUR



Plan raster couleur

Digitalisation

Recotation

Binarisation