



PlanTracer

Version pour AutoCAD® Architecture

PASSAGE des plans d'étage
2D en 3D

CONVERSION
des fichiers scannés
et 2D DAO (DXF, DWG)
en modèles objets 3D

RECONNAISSANCE des objets
utilisateurs depuis les plans
d'étage numérisés ou les es-
quisses.

AutoCAD®
Architecture 2008
Compatible

Autodesk

Qu'est ce que PlanTracer ?

PlanTracer est une application pour AutoCAD® Architecture, Autodesk Architectural Desktop® (ADT) et Autodesk Building Systems® (ABS), conçu pour convertir automatiquement et/ou semi automatiquement des plans d'étage 2D en modèles objets, exploitables pour la gestion de patrimoine.

PlanTracer convertit des esquisses, plans numérisés vectorisés ou plans d'étage DAO, contenant des primitives lignes, cercles, arcs ou des blocs en modèles 3D avec murs, piliers, fenêtres, portes,...

PlanTracer peut convertir tout plan d'étage 2D chargé dans AutoCAD Architecture (fichiers TIF, DWG et DXF) et tous les formats supportés par Autodesk.

PlanTracer redonne la vie aux anciens plans d'étages

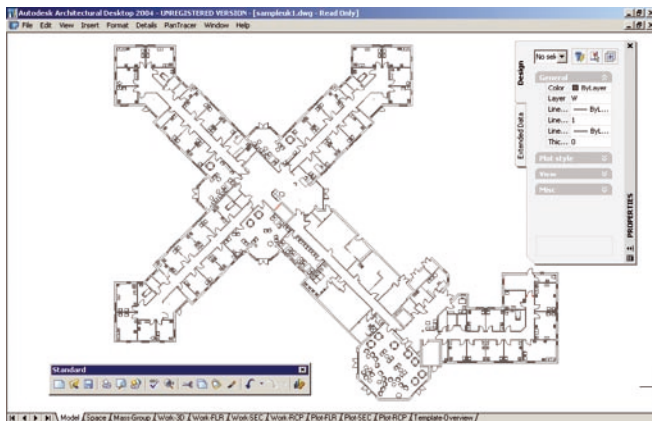
Pourquoi utiliser PlanTracer ?

Dans AutoCAD Architecture® comme dans d'autres logiciels d'architecture, les objets de base ne sont pas de simples primitives géométriques ou blocs 2D mais des éléments de construction tels que murs, fenêtres, portes, etc.

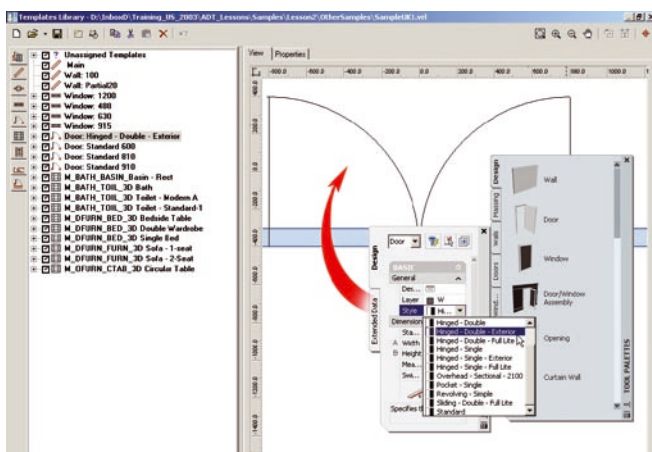
Pour réutiliser les anciens plans d'étage dans votre gestion de patrimoine, vous devez les redessiner manuellement qu'ils soient plans papier numérisés, esquisses ou fichiers 2D DAO. **PlanTracer** permet la conversion de ces plans, améliorant la productivité et facilitant l'intégration des anciens plans dans vos outils de gestion de patrimoine. De plus, vous pouvez créer et partager des bibliothèques d'objets AutoCAD Architecture personnalisés et remeubler facilement les plans d'étage.

PlanTracer

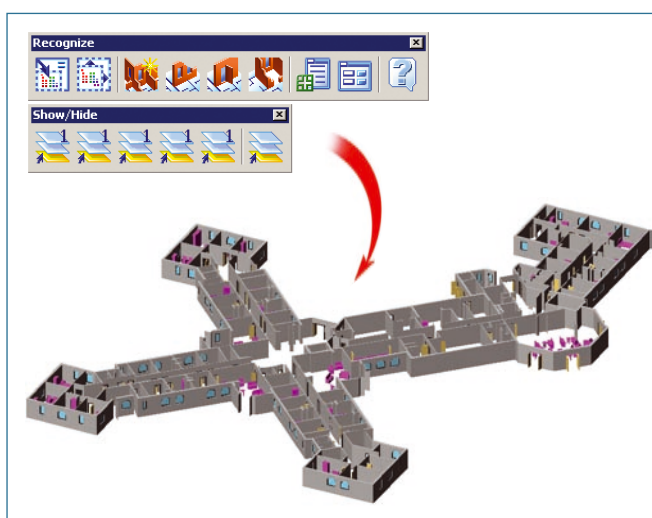
Etape 1



Etape 2



Etape 3



PlanTracer en action

La conversion de dessins 2D en modèles intelligents 3D est basée sur un algorithme unique de reconnaissance des objets grâce à leur motif graphique. Il n'y a pas de requis spéciaux concernant l'origine, la méthode de création et la qualité des plans originaux.

Voici la procédure pour convertir un plan d'étage dans le modèle AutoCAD Architecture correspondant :

Etape 1 Ouvrir le plan d'étage original (esquisse, plan papier numérisé, raster file, fichier vecteur créé par un processus de vectorisation ou dessin 2D créé avec AutoCAD ou tout système de DAO)

Etape 2 Créer ou ouvrir une bibliothèque de gabarits. Celle-ci va établir la correspondance entre l'objet AutoCAD Architecture et un ou plusieurs motifs issus du plan original. Une fois créée, la bibliothèque de gabarits peut être utilisée pour traiter un ensemble de plans similaires.

Etape 3 Cliquer sur le bouton "Reconnaissance Auto" dans la barre d'outil PlanTracer. Utiliser ensuite le mode interactif de PlanTracer pour terminer la reprise des objets erronés ou de médiocre qualité dans l'original.

Fonctions principales de PlanTracer

Conversion automatique et semi-automatique des plans d'étage 2D (DXF, DWG) en modèles 3D intelligents

Reconnaissance des plans de différentes qualités avec trois algorithmes : traitement esquisse, vectorisé ou DAO

Traitement des plans d'étages papier numérisés et des esquisses avec le module pour les scans.

Création de bibliothèques de gabarits incluant les réglages utilisateur des paramètres de reconnaissance.

Utilisez PlanTracer pour créer des modèles intelligents exploitables !

Configuration requise

Logiciel:

- AutoCAD® Architecture 2008
Autodesk Architectural Desktop® 3.3/2004/2005/2006
AutoDesk BuildingSystems 2006®
- Version de Microsoft Windows® compatible avec Autodesk Architectural Desktop®

Matériel:

- Toute configuration matérielle adaptée au logiciel AutoCAD® Architecture

AutoCAD® Architecture et Architectural Desktop® sont des marques déposées d'Autodesk, Inc.

Revendeur agréé PlanTracer :

RasterTech
autodesk
authorized developer

www.rastertech.fr - info@rastertech.fr