

PlanTracer[®]

Compatible avec Advance

Utilisez **PlanTracer** pour convertir immédiatement les plans d'architectes DXF/DWG en modèles unifiés **Advance** dans vos projets

Utiliser **PlanTracer** pour générer automatiquement la maquette numérique composée d'objets 3D Advance et la modéliser avec toute la puissance des logiciels de la gamme Graitec



CONVERSION des fichiers 2D DAO (DXF, DWG) et des plans papiers numérisés en modèles objets **Advance** 3D



Qu'est ce que PlanTracer pour Advance ?

PlanTracer est une application qui fonctionne sous AutoCad version 2002 et 2004 en collaboration avec le logiciel Advance. Elle est conçue pour convertir automatiquement et/ou semi automatiquement des plans d'étage 2D en modèles objets Advance 3D.

PlanTracer convertit des esquisses, des plans numérisés ou des plans d'étage "filaires" réalisés en DAO et contenant des primitives - lignes, cercles, arcs et autres en modèles objets Advance 3D avec murs, piliers, fenêtres, portes, etc.

PlanTracer peut convertir tout plan d'étage 2D chargé dans AutoCAD et Advance (fichiers DWG et DXF) et gère tous les formats supportés par AutoCad et Advance.

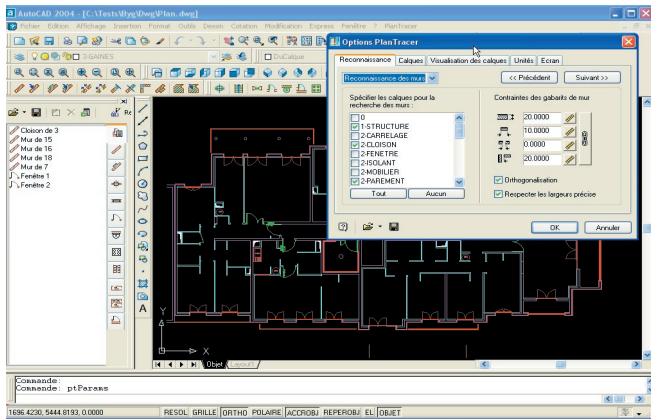
PlanTracer va permettre de convertir automatiquement les plans "filaires" réalisés par les architectes en modèles objets 3D Advance, utilisables dans la maquette numérique Advance et en ingénierie de construction avec les logiciels Graitec.

En effet dans Advance, les blocs de construction ne sont pas de simples primitives géométriques mais des éléments de construction (appelés "objets") tels que murs, fenêtres, portes, etc.

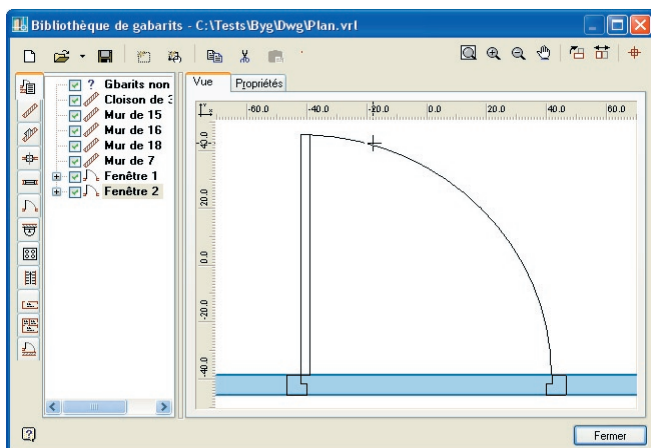
PlanTracer va permettre aussi la reprise des anciens plans d'étage qu'ils soient papier ou dessin DXF, DWG dans l'environnement objets 3D Advance : plus besoin de les redessiner manuellement qu'ils soient plans papier numérisés, esquisses ou fichiers 2D DAO. **PlanTracer** va convertir ces plans automatiquement, augmentant ainsi la productivité. De plus, il est possible de créer, de partager et d'échanger avec les différents partenaires les bibliothèques d'objets PlanTracer pour Advance, facilitant ainsi la conversion des plans "filaires" 2D en modèles objets Advance.

Passez automatiquement à la troisième dimension dans Advance avec PlanTracer

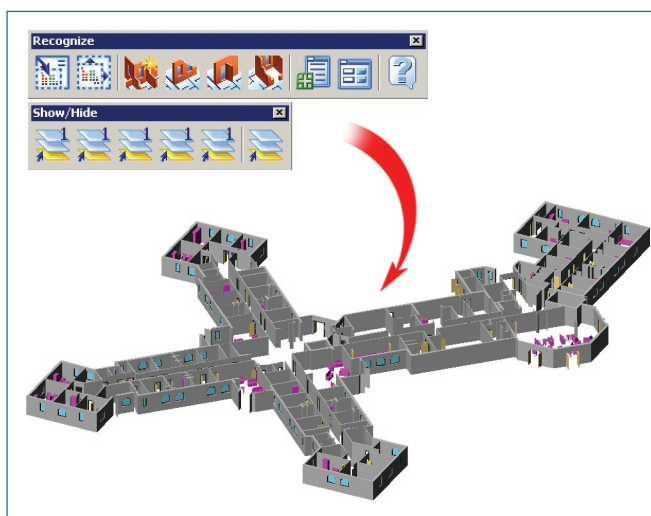
Etape 1



Etape 2



Etape 3



PlanTracer pour Advance en action

La conversion de dessins "filaires" 2D en modèles intelligents Advance 3D est basée sur un algorithme unique de reconnaissance des objets grâce à leur motif graphique. Il n'y a pas de requis spéciaux concernant l'origine, la méthode de création et la qualité des plans originaux.

Il suffit de quelques minutes pour convertir le plan d'étage dans le modèle complet correspondant :

Etape 1 Ouvrir le plan d'étage original (esquisse, plan papier numérisé, raster file, fichier vecteur créé par un processus de vectorisation ou dessin 2D d'architecte créé avec AutoCAD ou tout système de DAO)

Etape 2 Créer ou ouvrir une bibliothèque de gabarits. Celle-ci va établir la correspondance entre l'objet Advance et un ou plusieurs motifs issus du plan original. Une fois créée, la bibliothèque de gabarits peut être utilisée pour traiter un ensemble de plans similaires.

Etape 3 Cliquer sur le bouton "Reconnaissance Auto" dans la barre d'outil PlanTracer pour Advance. Utiliser ensuite le mode interactif de PlanTracer pour terminer la reprise des objets erronés ou de médiocre qualité dans l'original.

Les fonctions principales de PlanTracer pour Advance

Conversion automatique et semi-automatique des plans d'étage 2D "filaires" (DXF, DWG) en modèles objets Advance 3D intelligents.

Reconnaissance des plans de différentes qualités avec trois algorithmes : traitement des esquisses, des plans vectorisés et des plans réalisés en DAO/CAO.

Traitement des plans d'étages numérisés et des esquisses avec le module optionnel ImageEnabler Plug ou avec un logiciel professionnel d'édition raster et de conversion raster vers vecteur : WiselImage Pro

Création de bibliothèques de gabarits incluant les réglages utilisateur des paramètres de reconnaissance.

Configuration requise

Logiciel:

- AutoCad 2002 avec Advance version 5.x
- Version de Microsoft Windows® compatible avec AutoCad 2002

Matériel:

- Toute configuration matérielle adaptée aux logiciels AutoCad 2002 et Advance version 5.x

Advance est une marque déposée de Graitec.
PlanTracer est une marque déposée de Consistent Software
AutoCAD® est une marque déposée d'Autodesk, Inc.
Windows® est une marque déposée de Microsoft.