

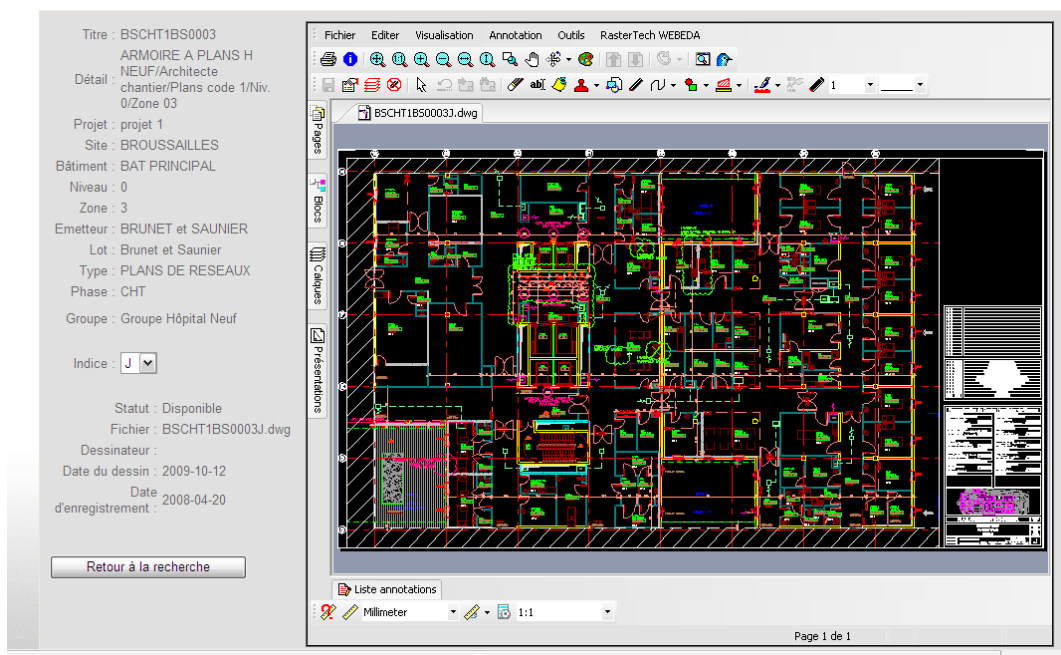


La Planothèque WEBEDA :

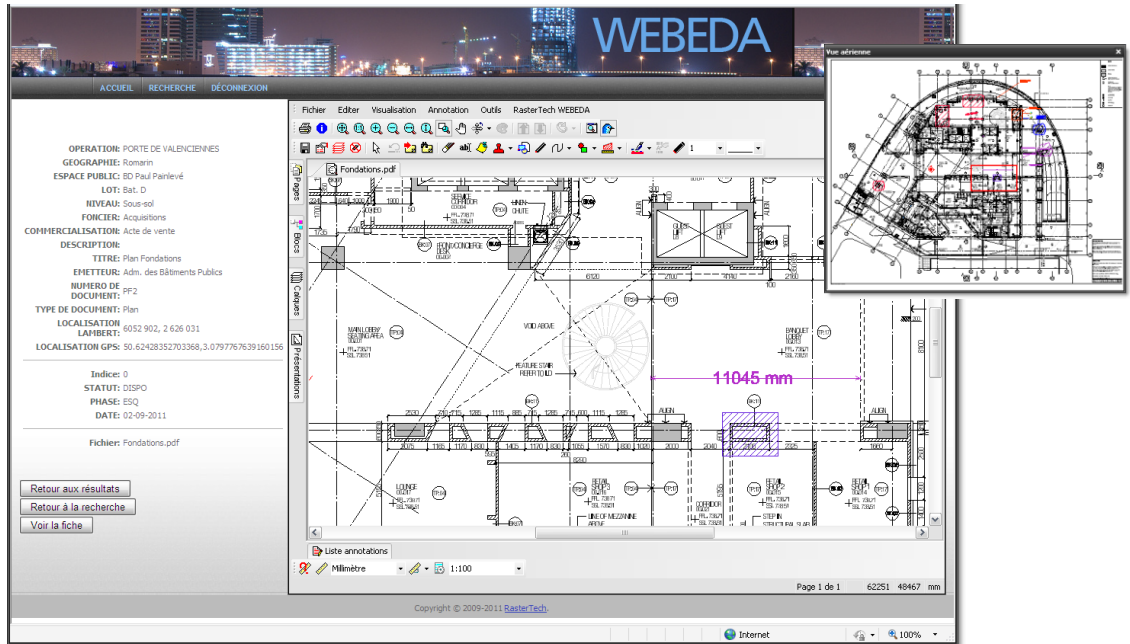
- **Armoire à plans** pour indexer, stocker, sécuriser et gérer tout type de plans et documents, éliminant les doublons sur le réseau
- Gestion des projets, chantiers, groupes, utilisateurs
- Plans et documents à disposition des consultants autorisés (téléchargement et visualisation)
- Recherche et Visualisation en consultation depuis n'importe quel PC
- Accès via le navigateur Internet Explorer
- Visualisation des plans CAO 2D, 3D, PDF, TIF (scans) sans présence des logiciels (DWG, DGN, Catia, etc.) :



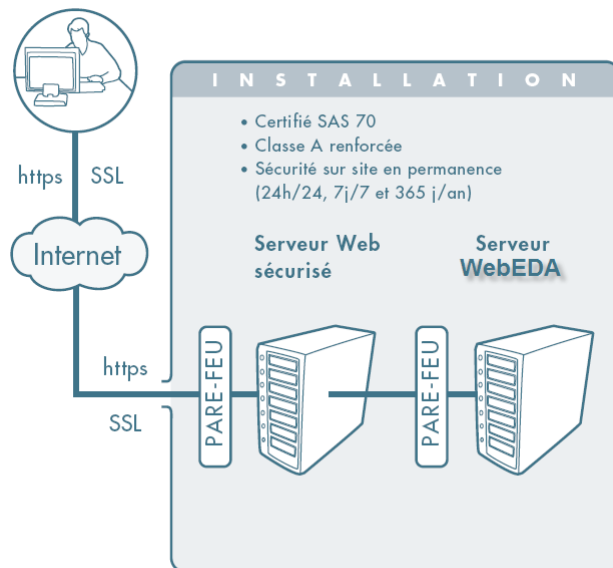
Visualisation du plan



- Outils d'annotation, mesures surfaces, dessin et d'impression sur tout format :



- Procédures de soumission des évolutions et des nouveaux plans/documents. Processus de validation des révisions. Contrôle de la charte graphique
- Gestion des indices (révisions) pour les plans
- Service intégré de web conférence sur les plans
- Client léger (thin client) avec ActiveX et Applet Java pour les postes utilisateurs
- Accès Intranet et Extranet. Accès sécurisé avec le protocole SSL



- Traçabilité des échanges.
- Suivi des accès et des modifications (journaux).
- Base de données centralisée (SQL)
- Outils d'administration