

The top of the page features a large, semi-transparent 'EDA' logo on the left. The background is a collage of technical and digital elements: a pair of compasses, a stack of papers, a magnifying glass over a circuit board, a CD-ROM, and binary code (0s and 1s) floating in the air. The overall color scheme is blue and white with some yellow accents.

EDA

EDA

Armoire à Plans Electronique

Solution d'archivage
facile d'emploi

Gestion et Visualisation
des plans bitmaps et
dessins vectoriels

Gestion productive et
simple des
impressions

Modèles d'archives
prédéfinis

Interface utilisateur
simple, mais flexible

Intégration avec
RasterID et WiselImage

**EDA : une armoire à plans rapide à mettre en oeuvre :
dématérialisation en quelques minutes !**

Gestion des plans et dessins :

EDA est un logiciel d'archivage personnel des plans numérisés et des dessins DAO, une base de données contenant des références à des dessins, des miniatures et des attributs. EDA est une solution d'archivage optimale, interfacée aux deux logiciels réputés WiselImage et RasterID pour aider l'utilisateur à ranger, retrouver, éditer et imprimer ses documents.

Ce que permet EDA :

EDA vous apporte : simplicité de l'interface utilisateur, usage professionnel monoposte, flexibilité, design et technologie moderne.

EDA rassemble et organise tous les plans, cartes, documents et dessins du bureau d'études/services techniques et permet de gérer ces archives, quel qu'en soit le volume. Elles peuvent contenir des dessins AutoCAD, des cartes scannées, des photos numériques ou tout type de fichier d'imagerie numérique. EDA liste les dessins en utilisant des règles de filtres pour simplifier leur manipulation et faciliter la recherche de dossiers. EDA fonctionne avec de nombreux formats de fichiers différents. Sa visionneuse intégrée affiche les dessins vectoriels DAO et raster/bitmap stockés dans vos archives EDA.

Un des éléments clé d'EDA est sa solution d'impression simple, mais puissante. Cette Plot Station s'ajoute aux capacités d'affichage d'EDA et permet aux utilisateurs d'imprimer des plans, photos et dessins sur tout traceur ou imprimante petit et grand format du réseau.

EDA a été également conçu pour s'intégrer à la solution « numériser-afficher-éditer-imprimer » de RasterID. Une fois combinés, RasterID et EDA apportent aux centres de copie et aux stations de numérisation la solution idéale pour la dématérialisation des documents.

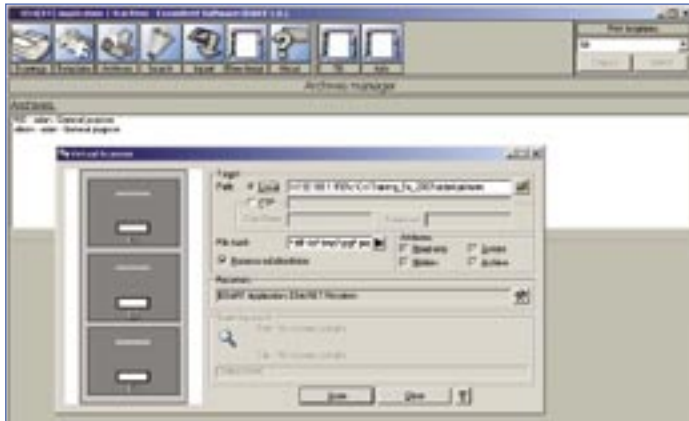
Utiliser EDA :

EDA permet de gérer très facilement vos plans en moins de 5 minutes. Quelques étapes simples suffisent à organiser vos documents numériques de manière très pratique :

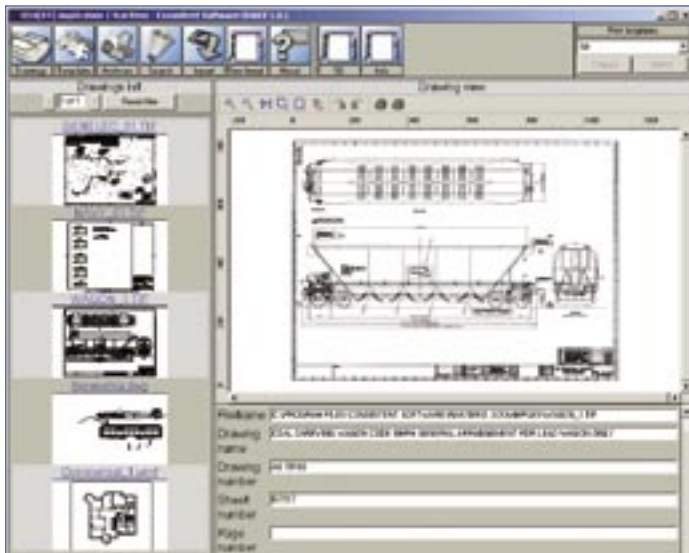
1. Sélectionnez ou définissez un modèle d'archive,
2. Créez une archive de dessins en utilisant ce modèle,
3. Importez vos dessins dans l'archive.

Terminé! Tout est maintenant parfaitement organisé.

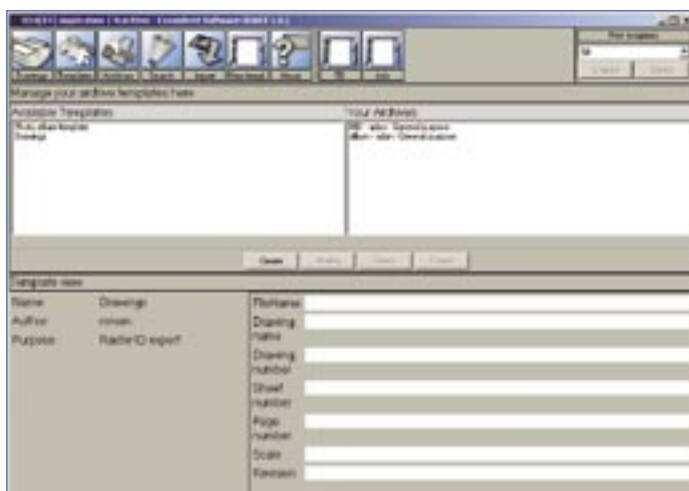
La gestion quotidienne de vos plans et dessins sera maintenant bien plus efficace : EDA vous permettra d'éditer les champs d'information, de chercher, visualiser, éditer, imprimer vos dessins et plans.



Import de plans via le "scanner virtuel"



Vue d'un plan



Gestion des gabarits d'archives EDA

Gabarits pour les archives

EDA simplifie la mise en oeuvre en fournissant des gabarits d'archives prédéfinis. Ce sont des définitions structurales d'archives déjà préparées, conçues pour des applications spécifiques telles que la mécanique, l'architecture, le génie civil, etc. Les archives créées à partir du même modèle auront la même structure, EDA permettant à l'utilisateur de créer, de modifier, d'utiliser et de partager ses modèles d'archives.

Importation des plans

EDA propose trois méthodes d'importation des documents :

1. L'utilisateur sélectionne des documents ou des dossiers contenant des documents et demande à EDA de les importer.
2. EDA dispose d'un « scanner virtuel » qui analyse automatiquement le dossier prédéfini où sont stockés les fichiers numérisés depuis le scanner, le copieur ou un prestataire extérieur. EDA importe alors automatiquement les nouveaux fichiers.
3. RasterID alimente automatiquement EDA. C'est la solution la plus efficace pour piloter le scanner grand format, indexer et archiver de grands volumes de documents.

Recherche et sélection des documents

La recherche de documents est impérative dans toute solution d'archivage. EDA offre un système de requête simple et puissant qui établit un filtre servant à sélectionner un dessin ou un ensemble de dessins correspondant à des critères. Ces filtres et critères de recherche peuvent être enregistrés et réutilisés plus tard.

Visualisation

La visionneuse intégrée peut afficher les fichiers de nombreux formats graphiques. Elle affiche les miniatures des dessins dans le volet gauche de l'interface. Le document sélectionné est affiché dans la zone droite : on peut zoomer et se déplacer sur le document raster, vecteur ou hybride (bitmap et vectoriel). Les formats suivants sont pris en charge en mode bitmap: TIFF, CALS, RLC, JPG, BMP, PCX, C4, TG4, CIT, MrSID et PDF (le multipage est géré). Les formats vectoriels sont : DWG, DXF, EMF, WMF, HPGL, PLT, CWS, VCx (formats hybrides raster+vecteur géré dans WiselImage).

Impression

L'impression de fichiers de différents formats bitmap et vectoriels prend beaucoup de temps. EDA facilite cette tâche avec des gabarits d'impression définis une seule fois et réutilisables. Tous les paramètres peuvent être enregistrés et réutilisés à volonté. Il suffit de sélectionner les dessins et d'y appliquer un gabarit d'impression. Un seul clic suffit à imprimer un projet complet issu de votre archive !

Intégration avec RasterID et WiselImage

Combiné à EDA, RasterID est la solution idéale pour les centres de copie et les stations de numérisation. EDA récupère les plans numérisés, nettoyés et automatiquement indexés avec RasterID. EDA peut être couplé aussi avec WiselImage : un simple clic sur un plan dans EDA lance le puissant logiciel de retouche, édition raster et vectorisation WiselImage.

Un seul environnement pour travailler simplement.