

# DataViewer



DataViewer est un Système de Gestion de Données Techniques. Ce logiciel permet à chaque utilisateur dans l'entreprise d'accéder rapidement aux informations techniques et en particulier d'archiver, visualiser et annoter les plans techniques que ceux ci soient conçus avec des outils de DAO/CAO ou soient numérisés. DataViewer gère les plans et cartes numérisés, les plans dessinés au format AutoCad, MicroStation, 2D/3D, les photographies et les documents bureautiques associés. Il est possible d'effectuer des recherches, de visualiser, annoter, imprimer ces documents sans disposer de l'application d'origine.

## Un usage simplifié

La première caractéristique de DataViewer est son ergonomie : on dispose, lors du lancement de DataViewer, de 5 boutons qui vont permettre de lancer des recherches, de consulter et éditer chaque enregistrement, de les lister, de visualiser/annoter les plans et les ranger/organiser par projet :



### Enregistrement

Active un écran reprenant toutes les informations du dessin, du plan ou du fichier sélectionné, ainsi qu'une prévisualisation (optionnelle) du dessin ou du document.

### Liste

Présente une liste des documents suivant les derniers critères de recherche.

### Chercher

Présente un masque de saisie permettant la recherche rapide ou complexe de documents quels que soient leurs types

### Visualiser

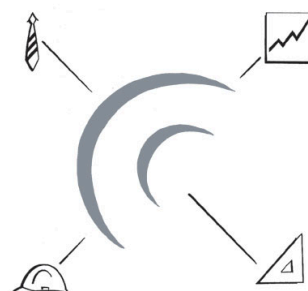
Active la visualisation du ou des dessins, plans, images sélectionnés et permet (en fonction des droits de l'utilisateur) d'annoter graphiquement.

### Projet

Affiche une structuration des informations dans la base de données sous forme arborescente en fonctions des critères de rangement de l'utilisateur.

## Intégration complète dans les applications

DataViewer permet facilement de trouver ou d'archiver des documents directement à partir des applications favorites comme AutoCAD, Word,... DataViewer va nommer le document, l'enregistrer sur le serveur et compléter les champs de la base de données, le tout automatiquement. ! Plus besoin de quitter votre application ! Cette automatisation vous assure que vos équipes vont utiliser le système sans les freins habituels et ainsi accroître la qualité et communication dans l'entreprise.



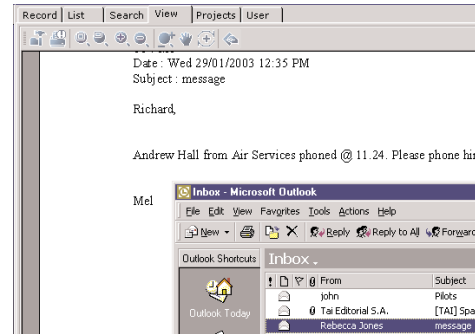
## Contrôle et Sécurité



DataViewer assigne automatiquement les niveaux de sécurité aux nouveaux documents. Il permet de modifier les sécurités des anciens documents. Les documents sont protégés contre tout accès non autorisé ou toute édition non prévue. Il est possible aussi de contrôler qui édite ou détruit les fichiers en fonction de leurs permissions sur le réseau de l'entreprise. Ceci est particulièrement bénéfique pour la gestion des références externes. Les fonctions sécurité et contrôle combinées de DataViewer fournissent aussi des rapports d'audit certifiant ainsi la conformité des données. Cette sécurisation prévient la destruction accidentelle de fichiers ou l'édition d'une mauvaise version.

# L'indexation par glisser-déposer

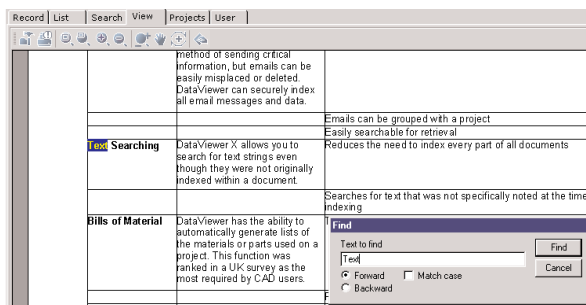
Indexer de nouveaux fichiers se fait simplement par glisser-déposer. DataViewer peut extraire les informations du fichier, le nom de l'opérateur et l'origine du fichier pour remplir automatiquement les champs de la base de données. Il peut aussi lire les informations du cartouche des plans pour remplir la base. DataViewer peut aussi déplacer le fichier original sur une zone sécurisée du serveur, placer les niveaux de sécurité et notifier les parties intéressées de l'arrivée du document. Ainsi cette automatisation permet que tous les documents qui arrivent de l'extérieur soient correctement indexés et deviennent partie intégrante du fond de connaissance de l'entreprise. S'assurer que tous les documents sont indexés accroît la qualité et la circulation des informations, la pertinence des décisions et réduit les risques de gestion.



# L'interface Web

DataViewer peut être utilisé comme une application installée classique ou via un navigateur Web. L'interface Web évite l'installation du logiciel sur chaque poste. Les mises à jour logicielles sont diffusées très rapidement. L'interface Web permet aussi un accès contrôlé depuis différents bureaux, agences, usines ou magasins pour le personnel, les partenaires commerciaux et les sous-traitants.

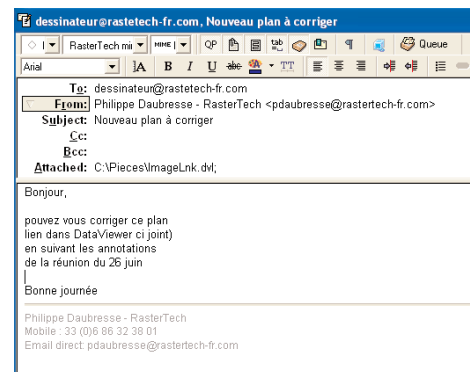
# La Recherche en Texte Intégral



DataViewer permet la recherche d'un texte à l'intérieur des documents, même si ce texte n'est pas codé dans les champs de la base de données. Cette fonction de recherche intégrale réduit le nombre d'informations à saisir lors de l'indexation.

# Les Liens DataViewer

Un bon gestionnaire contrôle le statut de chaque document, où il est rangé, qui y a accès et quelle est sa dernière version. Cette discipline devient impossible si l'on doit envoyer pour commentaires les plans en fichier attaché par courriel (email) aux membres de son équipe. Dans ce type de processus, certaines interrogations reviennent toujours : "Quelle est la dernière version ?" ou "lequel est l'original?", questions auxquelles il devient de plus en plus difficile de répondre. C'est pourquoi DataViewer intègre le concept de liens. Le destinataire reçoit un email et clique tout simplement sur le lien attaché pour accéder directement au plan ou au document. Ainsi toutes les parties intéressées vont visionner le même document et toutes annotations et commentaires seront vus par tous. L'autre avantage est de supprimer les duplications, de réduire le trafic réseau, l'espace de stockage individuel et les sauvegardes, d'induire une meilleure sécurité et de garantir les objectifs qualité.



*"Les liens DataViewer Links nous permettent d'économiser beaucoup de temps et de réduire les erreurs des opérateurs"*  
Geof Gammon - ElectraNet SA

## Gestion des références externes

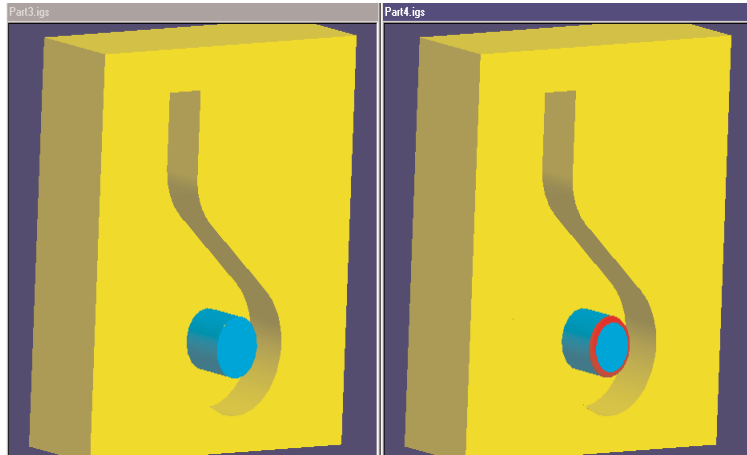
Les références externes sont gérées simplement et efficacement par DataViewer. Toutes les références peuvent être contrôlées automatiquement lorsqu'un plan CAO est ajouté à la base assurant ainsi l'intégrité du référentiel.

DataViewer vous informe lorsqu'un fichier référence est utilisé. Cette fonctionnalité prévient les modifications incorrectes qui pourraient venir endommager d'autres plans. Il est possible de lancer des rapports pour vérifier si les plans existants sont liés à des références manquantes. Les fichiers références sont aussi automatiquement contrôlés lors de l'édition des plans, leur checked-in ou checked-out.

## Comparaison 3D

DataViewer vous permet de comparer facilement deux dessins 3D. Il permet la comparaison de simples pièces ou d'ensembles complets et permet de confirmer les modifications.

La comparaison 3D peut être utilisée dans le processus de validation ou en tant que vérification avant la fabrication.



## Nomenclature

DataViewer peut générer automatiquement la nomenclature ou la liste des pièces utilisée dans un projet. Ceci permet de chiffrer rapidement un nouveau projet, une nouvelle conception et de fournir un listing pour la fabrication.



## Compression et système de flux pour les images couleur

L'archivage et la consultation des plans numérisés en haute résolution, des images couleur de plus en plus précises et volumineuses est en constante augmentation. Pour résoudre le problème engendré par la taille de ces fichiers, DataViewer intègre le support de la dernière technique de compression par ondelettes dans le format ECW. ECW crée des fichiers beaucoup plus petits sans perte de couleurs. DataViewer convertit les fichiers bitmap au format ECW en entrée comme en sortie. ECW

est maintenant devenu un standard supporté par plus de 200 logiciels comme Office, AutoCAD, MicroStation, WiselImage. Grâce à la technologie de flux de données (streaming) de DataViewer, les utilisateurs peuvent travailler en temps réel sur les plans scannés haute définition, les photos aériennes, les cartes couleur, les documents artistiques, ... avec un espace de stockage optimisé et un trafic réseau standard. Il est possible de consulter avec DataViewer des fichiers de plus de 400 Mb sur Internet. Cette technique est d'une grande importance, en particulier pour les utilisateurs de SIG (système d'information géographique), de cartographie ou dans les arts graphiques, les bibliothèques, les métiers du textile, les musées. La technologie de flux en temps réel (streaming) DataViewer permet d'afficher les images au fur et à mesure qu'elles arrivent via un réseau.

# Ces clients ont déployé DataViewer :

## South African Port Operations :

Utilise DataViewer pour archiver, visualiser, contrôler les révisions, échanger et annoter les documents et plans mis en œuvre pour la gestion et la maintenance des équipements portuaires (plans , implantations, cartographie, mécaniques). Principale utilisation : les liens DataViewer qui permettent à tous le personnel d'avoir accès aux informations techniques sans les problèmes des fichiers attachés et des logiciels propriétaires et en conservant l'intégrité des données.

## AirServices Australia :

La plus grande organisation de contrôle du trafic aérien dans le monde utilise DataViewer pour gérer tous les plans numérisés et dessinés, une tâche critique pour AirServices Australia qui gère 11.5% du trafic aérien mondial. Elle a hérité du Département de l'Aviation Civile un très grand volume de documentations techniques, de plans et cartes ainsi que des enregistrements. Principale utilisation : Un accès rapide par le personnel autorisé à toutes ces données techniques est vital dans cette activité critique et un usage intensif des outils d'annotations. Les données d'annotation sont automatiquement liées dans la base au fichier raster ou DAO/CAO jusqu'au moment où le travail a atteint le statut Approuvé. Ainsi

chaque personne rattachée au projet ou sur la liste de diffusion du document, est tenue au courant des modifications et de la progression du travail. Les annotations peuvent être réalisées depuis tous les postes de travail, car les utilisateurs disposent simplement d'un navigateur Web.

## Royal New Zealand Air Force :

La Royal New Zealand Air Force a transformé avec l'aide de DataViewer une demi tonne de documents techniques en un set de CDs. La RNZAF utilise DataViewer pour gérer et accéder à tous les plans techniques numérisés concernant les engins volants. DataViewer permet l'accès à ces informations à partir de toute station de travail standard, fonction hier encore impossible.

## Australian Craniofacial Institute :

DataViewer permet à un établissement de réputation mondiale, le Australian Craniofacial Institute de fournir ses expertises à distance. Une base de données médicale enrichie en temps réel et à distance depuis les autres hôpitaux de la zone Asie Pacifique est consultée par leurs spécialistes et leur permet de donner des avis ou de superviser des opérations.

3M

Adelaide Brighton Cement

Adelaide University

Advanced Spatial technologies

Africa Imaging

AGD Tenancies

Airliquide Australia

Alliance & Leicester PLC

ALLIGHT PTY LTD

Alstom Australia

AMP Shopping Centres

AusBulk

Australian Central Credit Union

Bhabha A R C

Bowen Shire Council

Buckinghamshire County Council

City of Salisbury

City of Wanneroo

CNF Gladstone

Courts Administration Authority

Dairy Farmers

DAIS Building Management

DALAL MOTTMACDONALD

DANISCO A/S

Data Image Group

Department of Human Services

Dept of Families

Directorate General of Highways, MOTC

Dr Cohen

Drafting and Design co

DSTO SES

East Lindsey District Council

EKM Systems Pty Ltd

Electranet SA

Energy Resources of Australia

Engineering CAD Solutions

Espoon Sahko Oyj

ETSA Utilities

Euro 2004

Fluid Equipment International Ltd

Fremantle Hospital

GE Plastics

South Australian Housing Trust

Hutchison Essar South Ltd

iBorg Solutions Pty Ltd

Kymerly Clark

Les Sterling (Fluid Equipment) Ltd

LMHS Hospital

Lyell McEwin Hospital

Malminkartanon Kiinteistö Oy

Marrickville Council

Mawson Group

Mitsubishi Motors Aust Ltd

MONDI KRAFT

NORTH WESTERN ADELAIDE HEALTH SERVICE

NZ AIRFORCE

Onkaparinga City Council

Orford Refrigeration

Orthopaedic SA

Oxford University

Plan Scan

Plant Engineering Portnet

Plantrio Finland Oy

Portland Coast Water

Portnet

Ports Corp

Radio Rentals

Ramsay Health Care

Redcliffe City Council

Rio Tinto

Roads ACT

SA Housing Trust

Salon tehdas

SAPORBAY

SA Water

SA Water Plumbing

SCAI Spa

South eastern Pennsylvania Transport Authority

Sucros Oy

Suomen Sokeri

Suutarilan kiinteistöt

Taiwan Steel Tower Co., Ltd.

Tamilnadu Petroproducts Limited

Tenancy Bond

Tepede Globe BV

The British Library

The London Clinic

TSS (UK) LTD

University of Auckland

VALDEL EC

VANTAAN KAUPUNKI

VT TSS Ltd

RÉFÉRENCES DATAVIEWER