

INSTALLATION DES LOGICIELS RASTERTECH

DISTRIBUTION :

Le logiciel RasterTech est livré avec une clé de protection USB de ce type :



Cette clé qui possède un numéro dont les 5 derniers chiffres du numéro correspondent au nom du fichier licence : YYYYYY.lic.

Cette clé permet de l'installer sur un PC.

INSTALLATION

L'installation du logiciel nécessite les droits « administrateur local ». Ce logiciel sera installé soit par votre support informatique et réseau, soit par votre revendeur avec l'aide du responsable informatique et réseau, soit par le formateur avec l'aide du responsable informatique et réseau.

Le logiciel est livré soit sur le CDROM avec la clé ou par téléchargement (pour obtenir la dernière mise à jour).

Nous conseillons l'utilisation professionnelle des logiciels RasterTech WiselImage sous les systèmes d'exploitation Windows XP Pro, Vista PRO ou Windows 7 32 bits ou 64 bits. RasterID et WiseScan fonctionnent aussi sous 2000 PRO, XP PRO, Vista et Windows 7 32 bits.

1) INSTALLATION DE LA CLE

1) Etape 1 : installation du logiciel « pilote » pour la clé:

Installer d'abord le driver pour la clé de protection: le driver de la clé Sentinel se trouve dans le dossier « Drivers clé protection » du CD ROM. Contacter RasterTech en cas d'évolution de votre système d'exploitation.

2) Etape 2 : installation de la clé:

Brancher ensuite la clé USB, si possible à l'arrière du PC sur un port USB 2 direct de la carte mère.

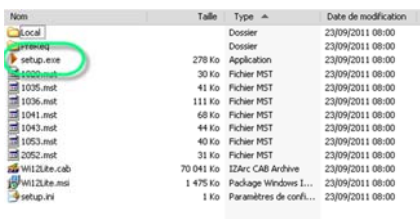
2) INSTALLATION DU LOGICIEL

1) Copie de la licence

Copier le fichier licence YYYYYY.lic envoyé par RasterTech sur un dossier C:\licence\ sur votre disque dur (dossier accessible aux différents utilisateurs qui vont utiliser ce PC).

2) Installation du logiciel

Double-cliquer sur setup.exe :

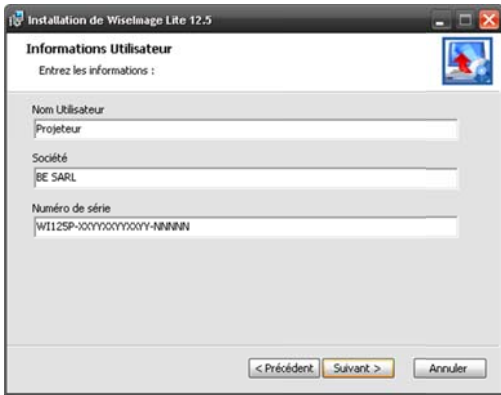




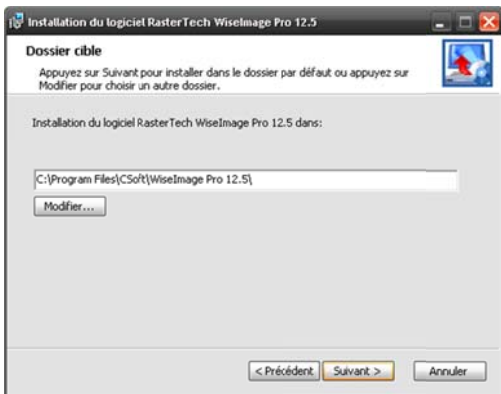
Cocher votre acceptation du contrat de licence d'utilisateur final :



Renseigner le nom, société et le numéro de série fourni par RasterTech :



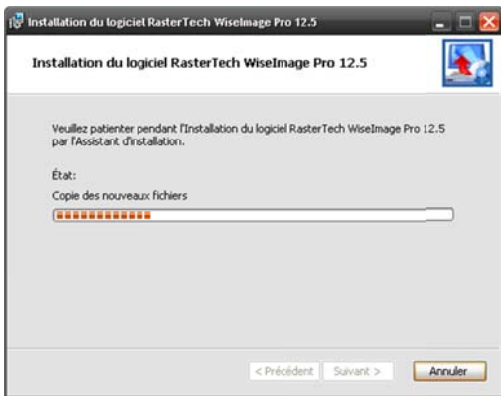
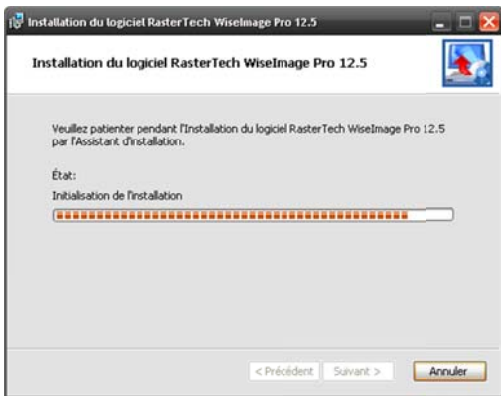
Indiquer le dossier d'installation ou le laisser par défaut :



Cliquer sur Suivant :



L'installation démarre :



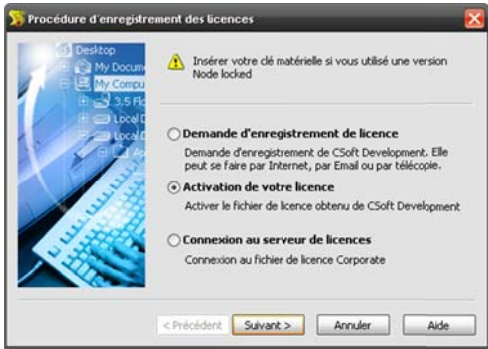
Cliquer sur Terminer en laissant cocher l'appel de l'enregistrement de la licence :



3) Activation de la licence

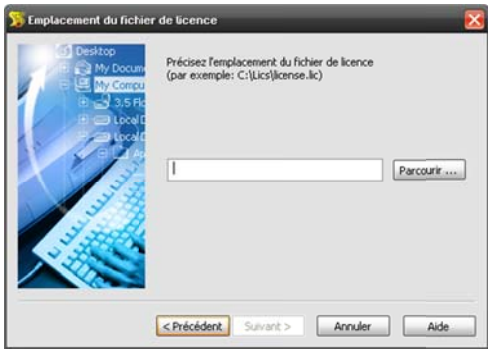
Une fois le logiciel installé, le programme d'enregistrement démarre automatiquement (sinon il se trouve dans le menu démarrer)

Cocher la seconde ligne : « Activation de votre licence" :



Puis cliquer sur Suivant >

Indiquer le chemin complet du fichier licence :



ou utiliser le bouton parcourir pour indiquer l'emplacement du fichier YYYY.YYY.lic :



Dans cet exemple : C:\Licence\YYYY.YYY.lic

Cliquer sur Suivant puis Terminer

3) Utilisation

Vous pouvez maintenant lancer votre logiciel.

3) CONTACTS

Pour toutes questions concernant l'utilisation des logiciels, vous pouvez joindre le support RasterTech par email :

support@rastertech.fr

ou

par téléphone : 03 20 03 16 37